

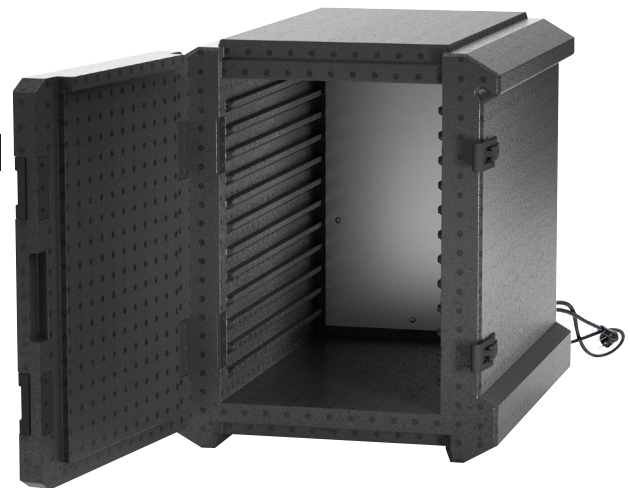
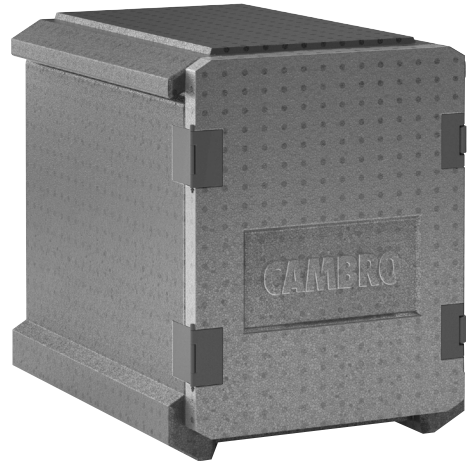
Dieses Handbuch gilt für die Cambro GoBox® EPP400 Smart Heater® Modelle:  
EPP400SH

## ACHTUNG:

Bitte lesen Sie vor der Verwendung dieses Produkts alle Anweisungen sorgfältig durch. Die von der Cambro® Mfg. Co. verifizierten Originalanweisungen sind in weiteren Sprachen verfügbar.

## Inhaltsverzeichnis

I. Einführung .....	1
II. Sicherheitsanweisungen und Warnhinweise .....	2
III. Bedienungsanleitung & Kapazitätsübersicht .....	3
IV. Reinigungs- und Wartungsanleitung .....	3



## I. Einführung

Herzlichen Glückwunsch zum Kauf Ihres neuen Cambro GoBox EPP400 Smart Heater. Wenn Sie weitere Fragen haben, wenden Sie sich bitte an Ihren Cambro-Vertriebsmitarbeiter, besuchen Sie [www.cambro.com](http://www.cambro.com) oder rufen Sie uns an:

**CAMBRO EUROPE**

TEL: (49) 7022 90 100 0

FAX: (49) 7022 90 100 19

[cambroeuropa@cambro.com](mailto:cambroeuropa@cambro.com)



QR-Code  
für andere  
Sprachen  
scannen

Modell # \_\_\_\_\_

Serien # \_\_\_\_\_

Installationsdatum \_\_\_\_\_

# CAMBRO®

[www.cambro.com](http://www.cambro.com)

## II. Sicherheitsanweisungen und Warnhinweise

**WICHTIG:** Lesen Sie alle Anweisungen vor der Verwendung und bewahren Sie diese für zukünftige Verwendung auf.

- Stellen Sie sicher, dass die Netzspannung des GoBox EPP400 Smart Heater mit der Ihres Stromnetzes übereinstimmt.
- Lassen Sie das Gerät nicht unbeaufsichtigt, wenn es an das Stromnetz angeschlossen ist; ziehen Sie nach jedem Gebrauch den Stecker aus der Steckdose.
- Stellen Sie das Gerät nicht auf oder in die Nähe von Wärmequellen.
- Vor der Verwendung das Gerät auf einer horizontalen, stabilen und gut beleuchteten Fläche platzieren.
- Setzen Sie den GoBox EPP400 Smart Heater keinen Witterungsbedingungen aus.
- Stellen Sie sicher, dass das Stromkabel nicht mit heißen Oberflächen in Berührung kommt.
- Das Netzkabel niemals in Wasser oder andere Flüssigkeiten eintauchen; zur Reinigung ein feuchtes Tuch verwenden.
- Vor der Reinigung das Gerät vom Stromnetz trennen.
- Der GoBox EPP400 Smart Heater darf nicht über externe Zeitschaltuhren oder separate fernbediente Systeme betrieben werden.
- Um Verbrennungen zu vermeiden, während des Betriebs die Platte nicht mit den Händen berühren.
- Die inneren Teile des GoBox EPP400 Smart Heater dürfen nicht mit Aluminiumfolie abgedeckt werden, um ernsthaftige Funktionsschäden zu vermeiden.
- Lebensmittel nicht mit Folien oder Beuteln umwickeln; dies könnte eine Brandgefahr darstellen.
- Die Hände sollten vor dem Berühren des Netzsteckers und der Anschlüsse stets trocken sein.
- Zum Trennen des Geräts vom Stromnetz dieses direkt am Stecker greifen und aus der Steckdose ziehen. Niemals am Kabel ziehen.
- Verwenden Sie das Gerät nicht, wenn das Stromkabel oder der Stecker beschädigt sind oder das Gerät selbst defekt ist; ist das Netzkabel beschädigt, muss es ersetzt werden.
- Falls elektrische Verlängerungskabel verwendet werden, müssen diese an die Leistung des GoBox EPP400 Smart Heater angepasst sein, um Gefahren für den Bediener und die Sicherheit der Umgebung zu vermeiden. Falsche Verlängerungskabel können Funktionsstörungen verursachen.
- Das GoBox EPP400 Smart Heater Gerät ist für den GEWERBLICHEN oder INDUSTRIELLEN EINSATZ ausgelegt.
- Jegliche Änderungen an diesem Produkt, die nicht ausdrücklich vom Hersteller genehmigt sind, können die Sicherheit des Geräts und die Gewährleistung seiner Nutzung durch den Benutzer beeinträchtigen.



**Achtung:** Metallische Heizgehäuse sind heiß, wenn der Wagen in Betrieb ist, und können nach der Nutzung heiß bleiben.




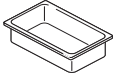
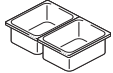
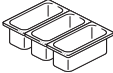
Elektrische Spezifikationen (pro Fach)	Heizmodul
ERFORDERLICHE SPANNUNG	220 - 240V AC
STROMSTÄRKE (A)	0,75 A beim Vorheizen 0,25 A im Betriebszustand
LEISTUNG (W)	165 W beim Einschalten, +70 W nach Abschluss des Vorheizens, <70 W im vollbetriebsbereiten/ geheizten Zustand
HERTZ	50
PHASE	Einphasen
VERFÜGBARE STECKER-TYPEN FÜR DIESE LÄNDER	4 – Europa; 5 – Vereinigtes Königreich
LÄNGE DES NETZKABELS	2000mm

\*Wenn das Land oder der Steckertyp nicht aufgeführt ist, wenden Sie sich bitte für weitere Informationen an den Cambro-Kundendienst.

### III. Bedienungsanleitung & Kapazitätsübersicht

- Die isothermische Einheit aus expandiertem Polypropylen (EPP), GoBox EPP Smart Heater, ist mit einer hochinnovativen Heiztechnologie ausgestattet. Diese basiert auf einem System selbstregulierender Wärmeerzeuger in Kombination mit Wärmespeichern und einer Wärmeableitplatte. Die Versorgungsspannung beträgt 220 V. Die Betriebsweise des Heizsystems gewährleistet einen minimalen Energieverbrauch zur Stabilisierung der gewünschten Temperatur. Dabei wird die Wärme der enthaltenen Speisen zusätzlich gespeichert und anschließend wieder abgegeben. Einfach anschließen – der Smart Heater stabilisiert sich automatisch auf 65 °C, indem er die Wärmeabgabe selbstständig reguliert.
- Einheit vor der Verwendung reinigen.
- Es wird empfohlen, das Gerät mindestens 90 Minuten vorzuheizen. Beim Beladen ist darauf zu achten, die Tür zügig zu schließen, damit sich die Lufttemperatur im Innenraum schnell an die Temperatur der Speisen anpasst. Während Standzeiten ist es wichtig, die Temperatur konstant zu halten und plötzliche Temperaturschwankungen zu vermeiden.
- Beim Befüllen zum Schutz vor Verbrennungen Ofenhandschuhe tragen. Die Behälter mit den zu erwärmenden Lebensmitteln in den GoBox EPP400 Smart Heater stellen. Die Tür zügig schließen.
- Nach Beendigung des Betriebs das Gerät vom Stromnetz trennen und die Tür vorsichtig öffnen, um Verbrennungen durch Dampf zu vermeiden. Beim Herausnehmen der Gastronorm-Behälter zum Schutz vor Verbrennungen Ofenhandschuhe tragen.

#### EPP400 Fassungsvermögen

TIEFE DER LEBENSMITTELBEHÄLTER				
	2 1/2" (6,5 cm)	4" (10 cm)	6" (15 cm)	8" (20 cm)
GN-LEBENSMITTELBEHÄLTER				
GN 1/1 	6	4	3	2
GN 1/2 	12	8	6	4
GN 1/3 	18	12	9	6

### IV. Reinigung und Wartung

- Stellen Sie vor Reinigung des Gerätes sicher, dass das Netzkabel sowohl aus der Steckdose als auch vom Anschluss des GoBox EPP400 Smart Heater gezogen ist.
- Die 4 Befestigungsschrauben lösen, um die Heizplatte des Smart Heater zu entfernen. ACHTUNG: Vor der Reinigung warten, bis die Platte abgekühlt ist. Die Platte nur mit einem Tuch, heißem Wasser und mildem Reinigungsmittel reinigen. Keine starken oder scheuernden Reinigungsmittel oder Lösungsmittel verwenden. Keine Scheuerschwämme, Stahlwolle oder Seifenpads benutzen.
- Danach können Sie die EPP-Einheit mit Wasserstrahlen, Hochdruck- oder Dampfreinigern (max. 100 °C) oder von Hand reinigen. Eine Reinigung in der Spülmaschine ist ebenfalls möglich. Das Gerät darf jedoch nicht eingeweicht oder vollständig untergetaucht werden. Es ist sowohl innen als auch außen zu reinigen und nach der Reinigung vollständig zu trocknen.



### VIII. Ersatzteile

- Bitte besuchen Sie [www.cambro.com](http://www.cambro.com) für eine vollständige Liste der Ersatzteile oder wenden Sie sich an Ihren örtlichen Cambro-Vertreter oder Händler.

### IX. Cambro-Garantie und Produktverantwortung

- Für umfassende Informationen zur Garantie nach Land sowie weitere Produktinformationen besuchen Sie bitte [www.cambro.com](http://www.cambro.com).

**CAMBRO**

Presswerk Köngen GmbH  
A SUBSIDIARY OF CAMBRO MFG. CO.

CAMBRO U.S.A.  
TEL: 1(714) 848-1555  
FAX: 1(714) 230-4375  
international@cambro.com

CAMBRO GERMANY  
TEL: (49) 7022 90100 0  
FAX: (49) 7022 90100 19  
cambroeuropa@cambro.com

© Copyright Cambro Manufacturing Company.

UMEPESH400GR