

INSTRUKCJA OBSŁUGI

CAMBRO® GoBox® EPP400 Smart Heater®

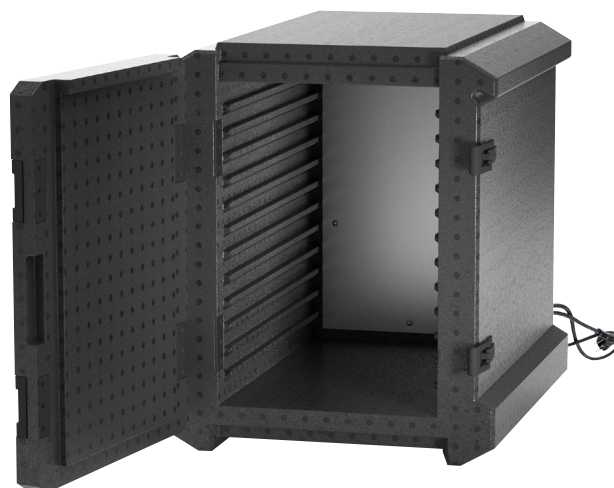
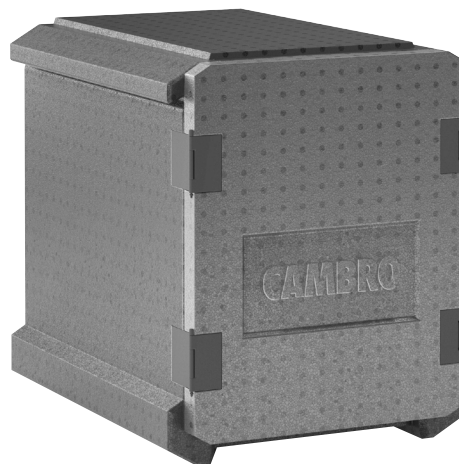
Niniejsza instrukcja dotyczy modeli Cambro GoBox® EPP400 Smart Heater:
EPP400SH

UWAGA:

Przed użyciem produktu należy zapoznać się z wszystkimi instrukcjami. Oryginalne instrukcje zweryfikowane przez firmę Cambro® Mfg. Co. są dostępne w innych językach.

Spis treści

I. Wprowadzenie	1
II. Instrukcje bezpieczeństwa i ostrzeżenia	2
III. Instrukcja obsługi i przewodnik po pojemnościach	3
IV. Czyszczenie i konserwacja	3



I. Wprowadzenie

Gratulujemy zakupu nowego inteligentnego podgrzewacza Cambro GoBox EPP400. W razie dalszych pytań prosimy o kontakt z przedstawicielem handlowym firmy Cambro, odwiedzenie strony www.cambro.com lub kontakt telefoniczny:

CAMBRO EUROPE

TEL: (49) 7022 90 100 0

FAX: (49) 7022 90 100 19

cambroeuropa@cambro.com



Zeskanuj
kod QR, aby
wyświetlić
inne języki

Nr modelu _____

Nr seryjny _____

Data instalacji _____

CAMBRO®

www.cambro.com

II. Instrukcje bezpieczeństwa i ostrzeżenia

WAŻNE: Przed użyciem przeczytaj wszystkie instrukcje i zachowaj je na przyszłość.

- Upewnij się, że napięcie zasilania inteligentnego grzejnika GoBox EPP400 jest zgodne z napięciem w Twojej sieci elektrycznej.
- Nie pozostawiaj urządzenia bez nadzoru, gdy jest podłączone do zasilania; odłącz je od zasilania po każdym użyciu.
- Nie należy umieszczać urządzenia na źródłach ciepła ani w ich pobliżu.
- Przed użyciem należy umieścić urządzenie na poziomej, stabilnej i dobrze oświetlonej powierzchni.
- Nie należy pozostawiać grzejnika GoBox EPP400 Smart Heater na działanie czynników atmosferycznych.
- Upewnij się, że kabel zasilający nie styka się z gorącymi powierzchniami.
- Nigdy nie zanurzaj przewodu zasilającego w wodzie ani innych płynach; do czyszczenia używaj wilgotnej ściereczki.
- Przed czyszczeniem odłącz urządzenie od zasilania.
- Grzejnik GoBox EPP400 Smart Heater nie może być zasilany przez zewnętrzne timery ani oddzielne systemy zdalnego sterowania.
- Aby uniknąć poparzeń, nie dotykaj płyty rękami podczas pracy.
- Nie przykrywaj wewnętrznych części grzejnika GoBox EPP400 Smart Heater folią aluminiową, aby uniknąć poważnego uszkodzenia jego działania.
- Nie należy owijać żywności folią ani wkładać jej do torebek; może to stwarzać zagrożenie pożarowe.
- Przed dotknięciem wtyczki zasilającej i połączeń ręce powinny być zawsze suche.
- Aby odłączyć urządzenie, należy chwycić je bezpośrednio i wyciągnąć wtyczkę z gniazdka ściennego. Nigdy nie wyciągać wtyczki, ciągnąc za przewód.
- Nie używać urządzenia, jeśli przewód zasilający lub wtyczka są uszkodzone lub jeśli samo urządzenie jest wadliwe; jeśli przewód zasilający jest uszkodzony, należy go wymienić.
- W przypadku stosowania przedłużaczy elektrycznych, muszą one być dostosowane do mocy urządzenia GoBox EPP400 Smart Heater, aby uniknąć zagrożeń dla operatora oraz bezpieczeństwa otoczenia, w którym urządzenie działa. Nieprawidłowe przedłużacze mogą powodować nieprawidłowe działanie.
- Urządzenie GoBox EPP400 Smart Heater jest przeznaczone do UŻYTKU PROFESJONALNEGO lub PRZEMYSŁOWEGO.
- Wszelkie modyfikacje tego produktu, które nie zostały wyraźnie zatwierdzone przez producenta, mogą skutkować utratą bezpieczeństwa urządzenia i gwarancji na jego użytkowanie przez użytkownika.



Dikkat: Metal ısıtıcı muhafazaları, araba kullanımdayken sıcaklık kullanımı sırasında da sıcak kalabilir.

Specyfikacje elektryczne (na komorę)	Moduł grzewczy
WYMAGANE NAPIĘCIE	220 - 240V AC
AMPERY	0,75 A podczas podgrzewania wstępnego 0,25 A po nagrzaniu
MOC	165 W przy włączeniu, +70 W po zakończeniu podgrzewania, <70 W przy pełnej pracy/po nagrzaniu
HERTZ	50
FAZA	Pojedyncza
TYPY KORPUSÓW WTYCZEK DOSTĘPNE W TYCH KRAJACH	4 – Europa; 5 – Wielka Brytania
DŁUGOŚĆ PRZEWODU ZASILAJĄCEGO	2000mm

*Jeśli kraju lub typu korpusu wtyczki nie ma na liście, prosimy o kontakt z Działem Obsługi Klienta firmy Cambro w celu uzyskania szczegółowych informacji.

III. Instrukcja obsługi i przewodnik po pojemnościach

- Izotermiczne urządzenie z ekspandowanego polipropylenu, GoBox EPP Smart Heater, jest wyposażone w wysoce innowacyjną technologię grzewczą, która wykorzystuje system samoregulujących się generatorów termicznych w połączeniu z akumulatorami ciepła i płytą rozpraszającą ciepło. Napięcie zasilania wynosi 220 V. Tryb pracy systemu grzewczego zapewnia minimalne zużycie energii w celu ustabilizowania wymaganej temperatury, a także akumulację ciepła zawartego w produkcie, a następnie jego uwalnianie. Wystarczy podłączyć urządzenie do zasilania, a Smart Heater ustabilizuje temperaturę na poziomie 149°F (65°C), samoczynnie regulując emisję ciepła.
- Przed użyciem należy wyczyścić urządzenie.
- Zaleca się wstępne nagrzanie urządzenia przez co najmniej 90 minut. Podczas pakowania ważne jest szybkie zamknięcie drzwiczek, aby wyrównać temperaturę powietrza wewnątrz urządzenia z temperaturą żywności. W czasie oczekiwania należy utrzymywać stałą temperaturę, unikając gwałtownych wahań.
- Podczas ładowania, aby uniknąć poparzeń, należy nosić rękawice kuchenne. Umieść pojemniki z potrawami, które mają być utrzymywane w temperaturze, wewnątrz urządzenia GoBox EPP400 Smart Heater. Szybko zamknij drzwiczki.
- Po zakończeniu pracy należy odłączyć urządzenie od zasilania i ostrożnie otworzyć drzwiczki, aby uniknąć poparzeń spowodowanych parą. Podczas wyjmowania pojemników gastronomicznych należy nosić rękawice kuchenne, aby uniknąć poparzeń.

Pojemność urządzenia EPP400

GŁĘBOKOŚCI NACZYŃ GASTRONOMICZNYCH				
	2 1/2" (6,5 cm)	4" (10 cm)	6" (15 cm)	8" (20 cm)
POTRAWY GN				
GN 1/1	6	4	3	2
GN 1/2	12	8	6	4
GN 1/3	18	12	9	6

IV. Czyszczenie i konserwacja

- Przed czyszczeniem urządzenia upewnij się, że przewód zasilający jest odłączony zarówno od gniazdka elektrycznego, jak i złącza w urządzeniu GoBox EPP400 Smart Heater.
- Odkręć 4 śruby mocujące, aby zdjąć płytę Smart Heater. UWAGA: Przed czyszczeniem poczekaj, aż płyta ostygnie. Płytę należy czyścić wyłącznie szmatką nasączoną gorącą wodą z dodatkiem łagodnego detergentu. Nie używaj silnych lub ściernych środków ani rozpuszczalników. Nie używaj zmywaków, wełny stalowej ani gąbek z dodatkiem mydła.
- Przejdź do czyszczenia urządzenia EPP, które można myć w zmywarce, za pomocą strumienia wody, urządzeń wysokociśnieniowych lub parowych (maks. 212°F, 100°C) lub ręcznie, ale nie przez zanurzenie. Należy je wyczyścić zarówno wewnątrz, jak i na zewnątrz, a po czyszczeniu całkowicie wysuszyć.



VIII. Części zamienne

- Pełną listę części zamiennych można znaleźć na stronie www.cambro.com lub uzyskać u lokalnego przedstawiciela lub dystrybutora firmy Cambro.

IX. Gwarancja Cambro i odpowiedzialność za produkt

- Aby uzyskać wyczerpujące informacje na temat gwarancji w poszczególnych krajach oraz dodatkowe informacje o produkcie, prosimy odwiedzić stronę www.cambro.com.

CAMBRO

CAMBRO U.S.A.
TELEFON: 1(714) 848-1555
FAKS: 1(714) 230-4375
international@cambro.com

CAMBRO EUROPE
TELEFON: (49) 7022 90 100 0
FAKS: (49) 7022 90100 19
cambroeuropa@cambro.com

© Copyright Cambro Manufacturing Company.

UMEPSSH400PO